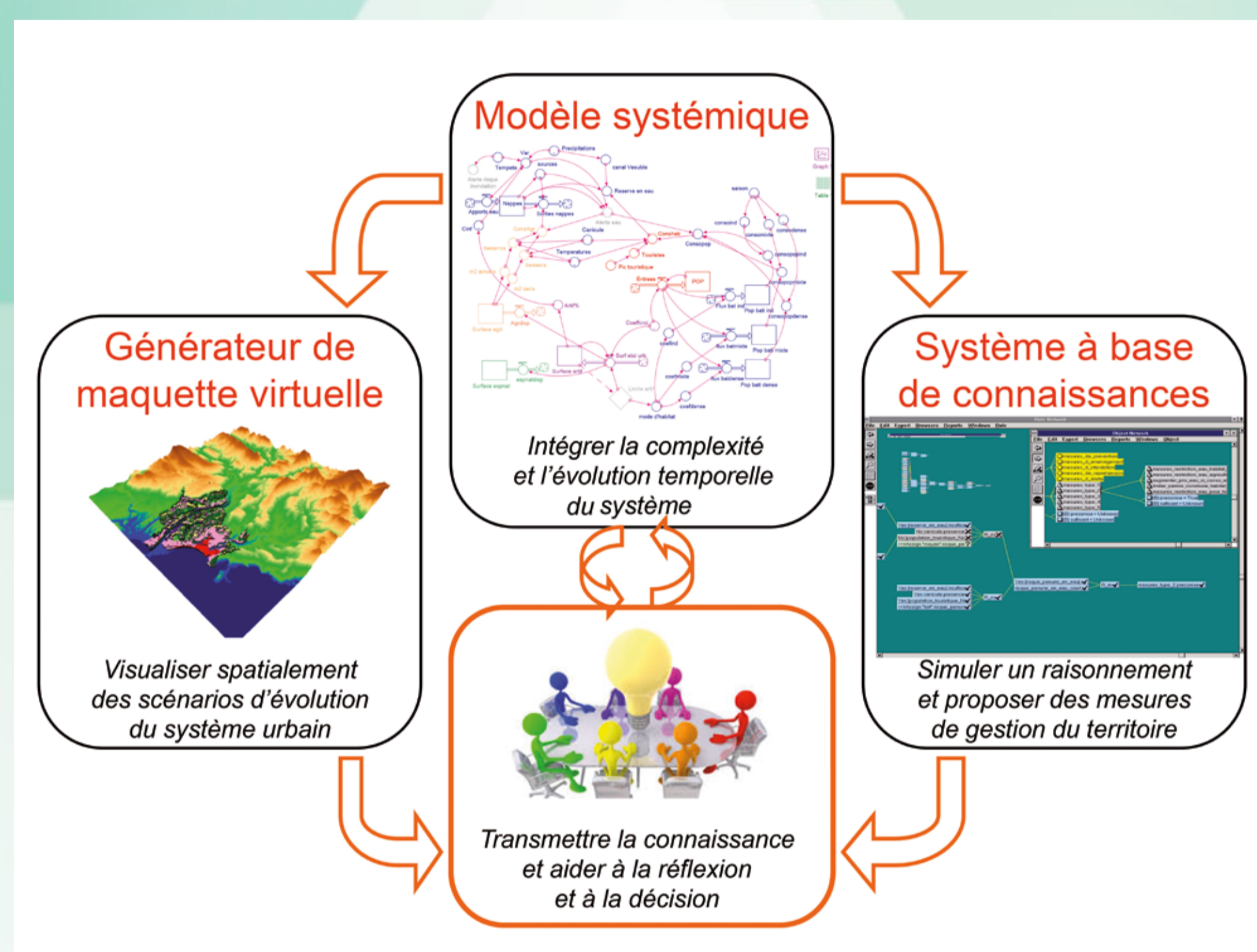


Anticiper le changement et aider à la décision

Les changements, qu'ils soient climatique, démographique, énergétique ou technologique, mais aussi les nouveaux enjeux de démocratie participative, amènent les territoires à aborder leur devenir dans un contexte complexe et incertain. Il devient nécessaire de mettre à disposition des acteurs de la société des connaissances expertes et des outils d'aide à la réflexion et à la décision qui puissent les guider dans leur démarche et leur choix d'adaptation.

UNE DÉMARCHE DE GÉOPROSPECTIVE POUR CONTRIBUER À LA GÉOGOUVERNANCE DES TERRITOIRES



Développer une chaîne de traitement de l'information pour aider les acteurs des projets à :

- > **mieux comprendre** les phénomènes spatiaux à l'œuvre ;
- > **mieux appréhender** les mesures de gestion à prendre.

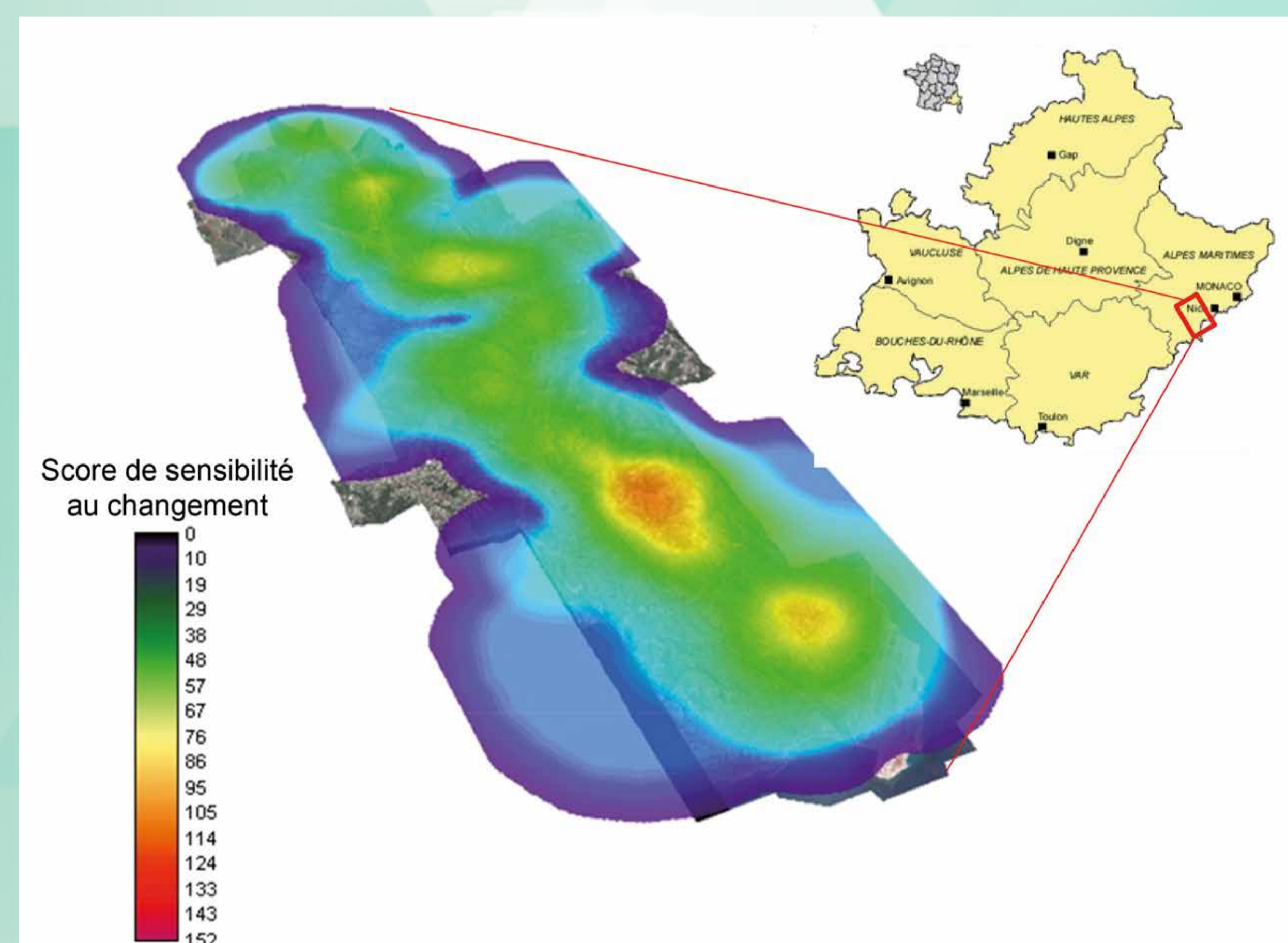
Serenicim : un prototype pour l'aide à la réflexion et à la décision.

LE PROJET SERENICIM

Système d'aide à l'évaluation des impacts du changement climatique sur le fonctionnement d'une Aire Urbaine Littorale :

l'exemple niçois

- > **expérimenter** « in silico » des solutions possibles ;
- > **mieux visualiser** les conséquences des choix sur le territoire.

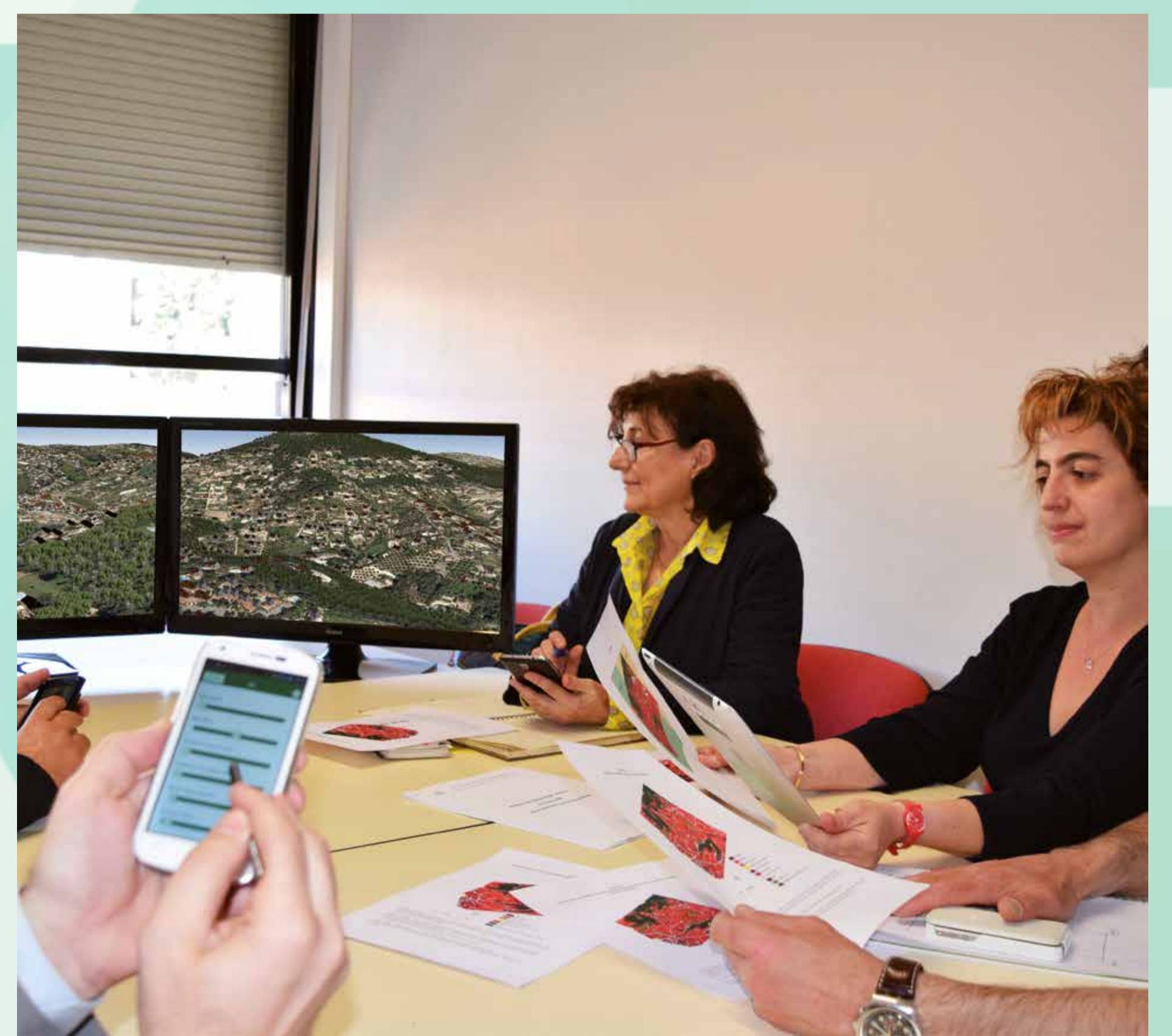


Sensibilité au changement : une carte emblématique de ces nouveaux outils.

LE PROJET SIMPA

Outil de simulation paysagère et de planification territoriale collaborative.

- > **modéliser et cartographier** des perceptions ;
- > **favoriser** une approche participative.



Simulation paysagère par interface embarquée.

PERSPECTIVE

Une recherche expérimentale à visée opérationnelle tournée vers l'adaptation des territoires au changement, et intégrant les points de vue de différentes catégories d'acteurs.

